

## Návod k instalaci

Zapuštěná sprchová směšovací baterie

(bez sprchové sady)

Číslo artiklu: 100200335\*\*

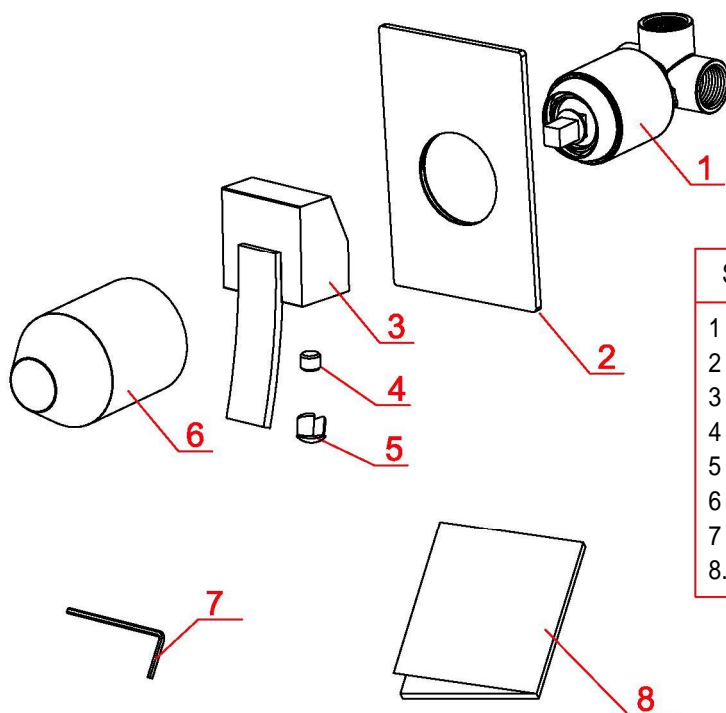
### Kontrola komponentů

#### Seznam standardních komponentů:

Prosíme, zkontrolujte dvakrát dále uvedený seznam komponentů a v případě jakékoliv nesrovnalosti kontaktujte naši společnost nebo našeho distributora.

Poznámky:

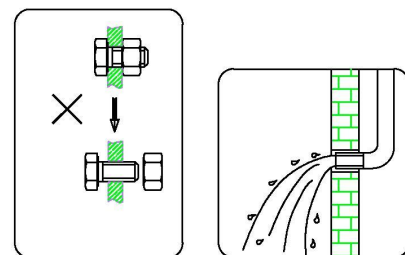
1. Výrobce může změnit komponenty bez dalšího oznámení, jestliže se tím nezmění vlastnosti ani výkon produktu.
2. Výkresy slouží pouze pro informaci. Velikost a tvar produktu viz aktuální baterie.



Seznam komponentů	kusy.
1 . Hlavní těleso	1
2 . Dekorativní destička	1
3 . Páka	1
4 . Šroub	1
5 . Červ./modrá značka	1
6 . Plastové vodítko	1
7 . Imbusový klíč	1
8 . Návod k instalaci	1

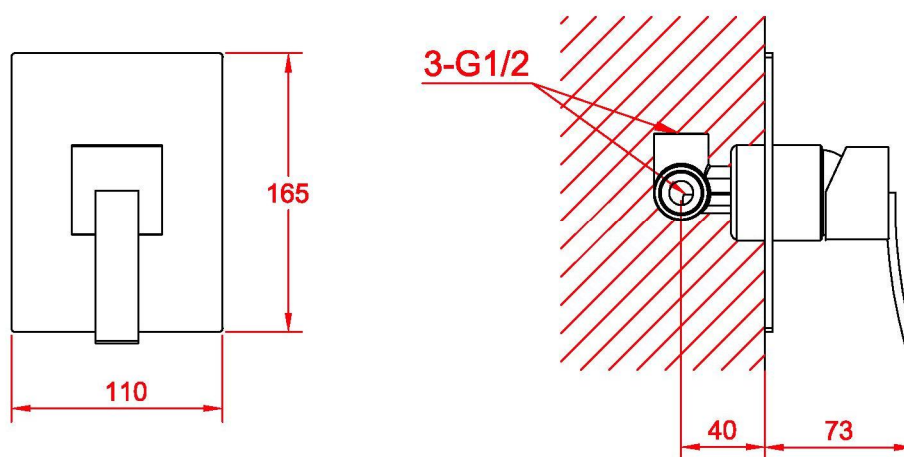
### Návod k instalaci

- Hlavní těleso nerozebírejte, neboť již bylo řádně a přesně smontováno a zprovozněno před opuštěním výrobního závodu
- Aby bylo zabráněno ucpání kohoutku, vodní potrubí před instalací propláchněte.
- Po instalaci zajistěte spolehlivé utěsnění všech spojů a eliminujte všechny netěsnosti.
- Jmenovitý tlak vody činí 0,05 – 1,0 MPa (platí pro tlak studené i teplé vody), vhodné pro teplotu vody od 4°C do 90°C.
- Zajistěte řádné napojení na přívodní potrubí teplé / studené vody tak, aby se při pohledu zepředu nacházel přívod teplé vody vlevo a studené vody vpravo.



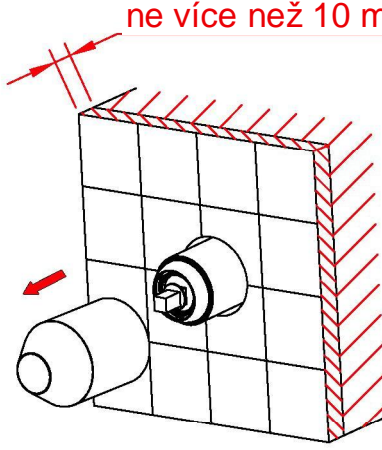
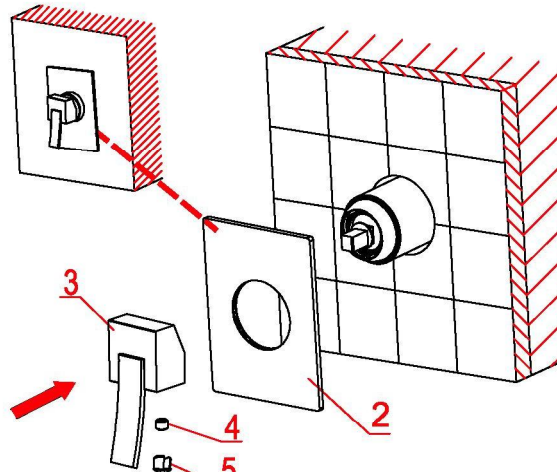
Nerozebírat Propláchnout potrubí

## Výkres s rozměry



## Postup při instalaci

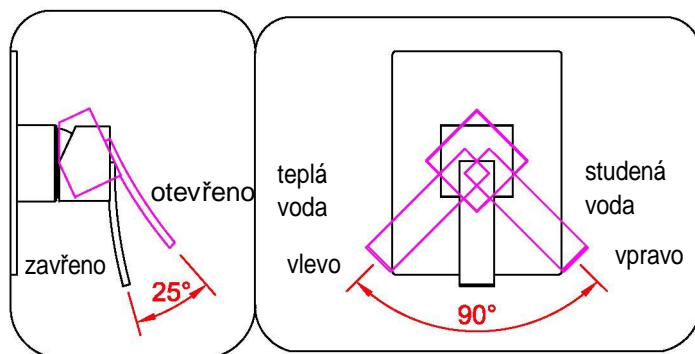
<p><b>1.</b></p> <p>Min50 Min80 Min50 Min50 Min80 55 Min80</p> <p>Vytvořte ve stěně drážku.</p>	<p><b>2.</b></p> <p>k manuální nebo dešťové sprše 1 teplá voda studená voda</p>
<p>1. Před instalací vytvořte na vhodném místě stěny drážku dle výkresu.</p>	<p>2. Připevněte hlavní těleso (1) ke stěně. Připojte přívodní vodovodní potrubí a vývod. Poté prověřte těsnost přívodů vody a vývodu při následujících tlacích vody: Při uzavření kartuše: ≤ 1,6 MPa pro zkoušku přívodních potrubí a kohoutku; Při otevření kartuše neblokujte výtok vody: ≤ 0,4 MPa pro zkoušku přívodních potrubí a kohoutku.</p>

<p><b>3.</b></p> <p>ne více než 10 mm</p> 	<p><b>4.</b></p> 
<p>3. Po zkušce těsnosti nasadíte všechna plastová vodítka, vyplňte prostory ve stěně a přitom zohledněte, že maximální tloušťka obkladačky činí 10 mm. Plastová vodítka odstraňte až po zaschnutí cementu.</p>	<p>4. Na závěr nasadíte dekorativní destičku (2) a poté připevníte páku (3) pomocí šroubu A (4), který utáhnete imbusovým klíčem.</p>

## Používání baterie

Jak ovládat páku baterie:

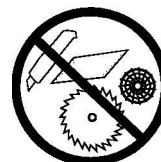
- 1) Pro puštění vody páku nadzdvihněte, pro uzavření vody ji stlačte dolů.
- 2) Otáčením páky doleva zvýšíte teplotu vody, při pohybu opačným směrem teplota vody klesá.



## Čištění a údržba

Chcete-li výrobek udržet čistý a lesklý, postupujte následovně:

1. Opláchněte baterii čistou vodou a osušte ji pouze jemným hadříkem.
2. Případné nečistoty odstraňte neagresivním nebo transparentním čisticím prostředkem určeným pro sklo.
3. Nepoužívejte prostředky pro drhnutí, leštidla, brusné tkaniny, papírové ubrousky ani škrabky.
4. Nepoužívejte kyselé čisticí prostředky, nerozpustné zrnité čisticí prostředky ani mýdlo.
5. V případě potřeby perlátor vyšroubujte a vyčistěte.



Tento návod k instalaci slouží pouze jako základní informace.  
Naše strana si vyhrazuje právo návod doplňovat a revidovat.

Sériové číslo: 8001011176